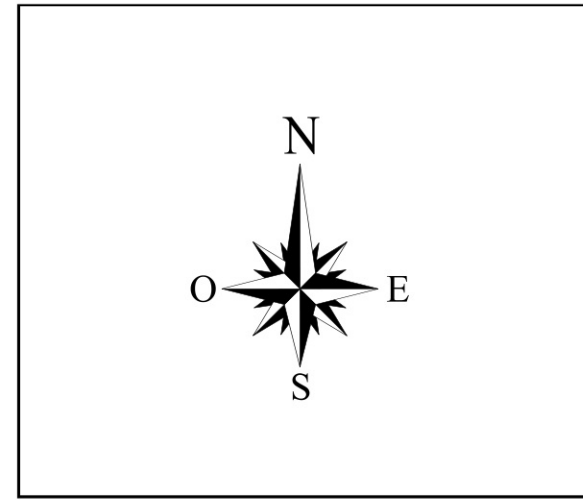


Département de la Marne
Commune de Fleury-la-Rivière
Plan Local d'Urbanisme

Plan de zonage du PLU
traduction du PADD
- Ensemble du territoire communal -

Echelle : 1/5000e



GEOGRAM sarl
 16 rue Rayet Liénart - 51420 WITRY-LES-REIMS
 Tél. : 03.26.50.36.86 - Fax : 03.26.50.36.80
 bureau.etudes@geogram.fr

Légende

- Limites communales
- Limites des zones du PLU
- Emplacements réservés
- Espaces boisés classés
- Zones à dominante humide
- zone AOC

Définition des zones et des secteurs

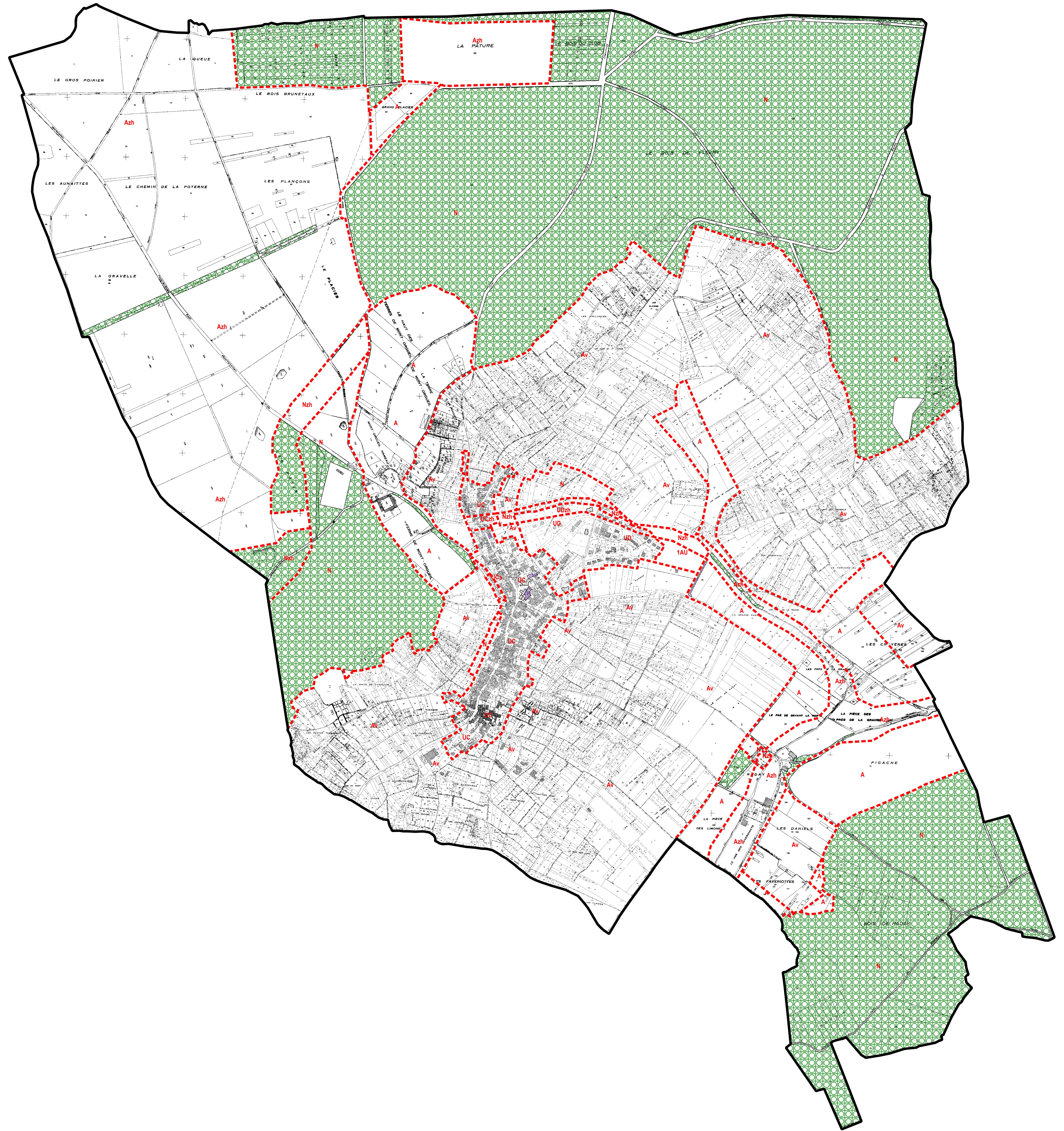
UC : zone urbaine regroupant le centre ancien
 UCa : secteur où sont seulement admis l'entretien de caves et des constructions existantes et les extensions des constructions existantes sans augmentation de surface au sol (surélévation).
 UCzh : secteur compris dans la zone humide

UD : zone urbaine regroupant les constructions plus récentes
 UDzh : secteur compris dans la zone humide.

1AU : zone à urbaniser à vocation principale d'habitat

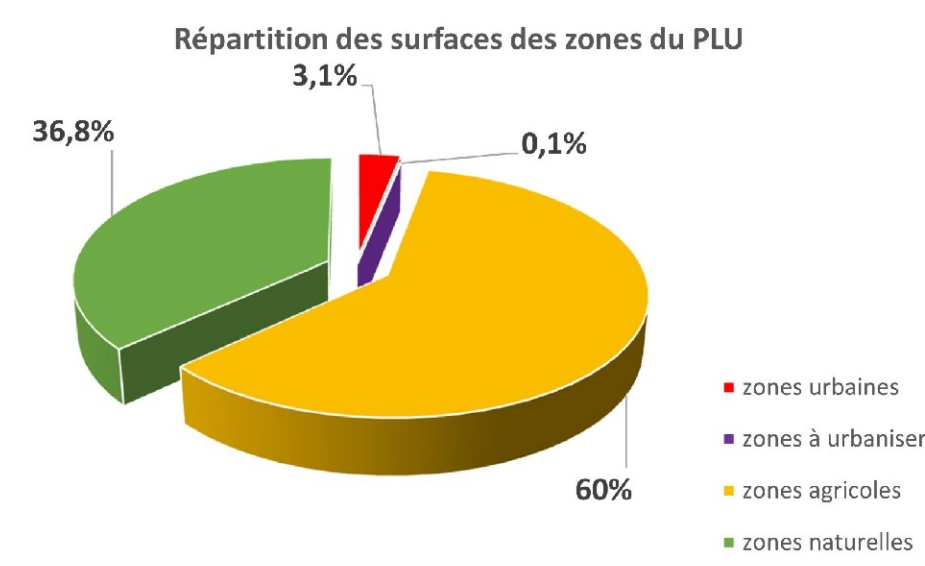
A : zone agricole
 AV : secteur viticole
 Azh : secteur agricole compris dans la zone humide

N : Zone naturelle à protéger
 Nzh : secteur de la zone naturelle compris dans la zone humide.



Surface des zones

Dénomination	surface en hectares
zones urbaines	
UC	16
UC a	0,2
UC zh	0,45
UD	7,3
UD zh	1,3
25,25	
zones à urbaniser	
1AU	1,1
1,1	
zones agricoles	
A	68,2
AV	244,95
Azh	166,1
479,25	
zones naturelles	
N	280,86
Nzh	11,54
292,4	
Total général	798 hectares
EBC	272



Les emplacements réservés

n°	Description	Surface
n°1	Élargissement du chemin et sécurisation du carrefour	590 m2
n°2	Équipement public	600m2
n°3	Voie d'accès et stationnement	300m2
n°4	Stationnement	130m2